

BRICKO
крепежные системы

**КАТАЛОГ
ПРОДУКЦИИ**





BRICKO
крепежные системы

КАТАЛОГ ПРОДУКЦИИ BRICKO

Система закладных деталей BRICKO необходима для каждого дома с фасадом из лицевого кирпича.

Благодаря соответствию немецкому стандарту качества DIN 1053-1 кирпичная кладка с применением продукции BRICKO вечна.

КОМПЛЕКТУЮЩИЕ ДЛЯ НЕСУЩЕЙ СТЕНЫ

Основой системы является крепление кладки из лицевого кирпича к несущей стене через утеплитель гибкими связями из нержавеющей стали.

Такая система позволяет максимально быстро выполнить кладку несущих стен и закрыть объект кровлей, а затем провести высококачественную кладку утеплителя и лицевого кирпича. При этом вам не потребуются перфоратор для засверливания связей в несущую стену, они уже будут предварительно туда заложены.

ПРЕИМУЩЕСТВА НЕМЕЦКОГО СТАНДАРТА КАЧЕСТВА DIN 1053-1

- ✓ простота производства работ, не требует инструмента;
- ✓ простота контроля качества;
- ✓ разделение процессов кладки несущей стены, утепления и лицевой кладки;
- ✓ высокая степень защиты утеплителя от внешних воздействий;
- ✓ долговечность благодаря нержавеющей стали;
- ✓ наличие вентиляции утеплителя продлевает срок его эффективной службы;
- ✓ не требует обслуживания.

ФИКСАТОР УТЕПЛИТЕЛЯ FIN-58



ГИБКАЯ СВЯЗЬ GS ДЛЯ ОБЛИЦОВОЧНОЙ КЛАДКИ

ПРЕИМУЩЕСТВА ГИБКИХ СВЯЗЕЙ BRISKO:

Вечные! Состоят из нержавеющей стали, что является обязательным требованием немецкого стандарта качества DIN 1053-1

Технологичность при укладке: каждая связь имеет отметку глубины закладки в шов несущей кладки

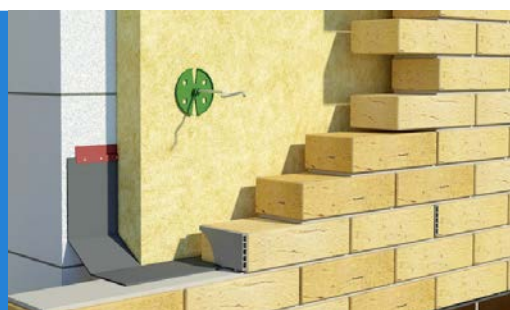
Подходят для всех форматов кирпича

Инструкция по расчету потребности и монтажу — в каждой упаковке

Удобная система артикулов



Использование связей BRICKO позволяет избежать проблем во время монтажа при несовпадении швов кладки, которое неизбежно возникает при использовании кирпичей разных форматов для лицевой и несущей кладки.



ПРЕИМУЩЕСТВА ВЕНТИЛЯЦИОННОЙ КОРБОЧКИ BRICKO:

Монолитный корпус и морозостойкий пластик

Широкая цветовая гамма

Срок изготовления нестандартного цвета — 10 дней

Соответствует немецкому стандарту качества DIN 1053-1

Правильная форма для большей циркуляции воздуха

Универсальность применения: подходит для кирпичей глубиной 115 мм и 90 мм

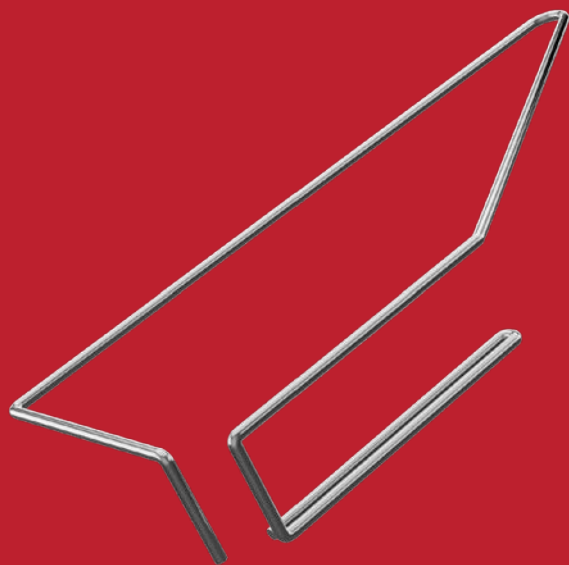
КОМПЛЕКТУЮЩИЕ ДЛЯ ЛИЦЕВОЙ КИРПИЧНОЙ КЛАДКИ

Вся продукция разработана с учетом требования немецкого стандарта качества DIN 1053-1. Применение элементов перемычек позволяет придать зданию законченный внешний вид и обеспечивает надежное крепление лицевой кладки в проемах.

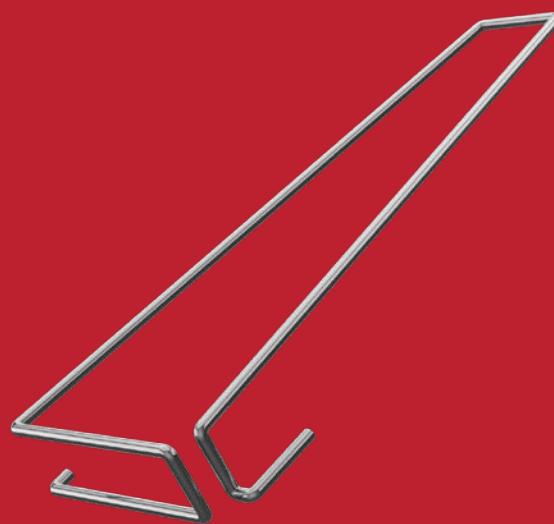
ПРЕИМУЩЕСТВА ПЕРЕМЫЧЕК

- ✓ Законченный внешний вид фасада
- ✓ Соответствие немецкому стандарту качества DIN 1053-1
- ✓ Технологичность монтажа
- ✓ Качественный и долговечный результат

ЭЛЕМЕНТ ПЕРЕМЫЧКИ ГОРИЗОНТАЛЬНОЙ ЛОЖКОВОЙ ФИКСАЦИИ КИРПИЧА SK-H



ЭЛЕМЕНТ ПЕРЕМЫЧКИ ВЕРТИКАЛЬНОЙ ФИКСАЦИИ КИРПИЧА SK-V



ПРИМЕР ИСПОЛЬЗОВАНИЯ ПЕРЕМЫЧЕК BRICKO



Внешний вид кладки с использованием перемычек BRICKO

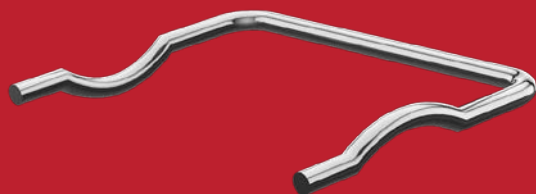


Внешний вид кладки без применения перемычек BRICKO

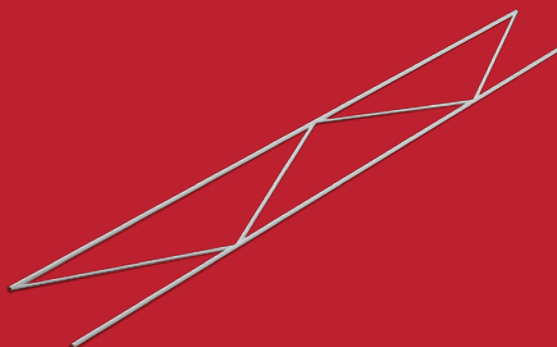
**ЭЛЕМЕНТ ПЕРЕМЫЧКИ ГОРИЗОНТАЛЬНОЙ
ТЫЧКОВОЙ ФИКСАЦИИ КИРПИЧА SK-U**



СКОБА СВЯЗЫВАЮЩАЯ SK-S



ЗАКЛАДНОЙ КАРКАС MURFOR®



СПОСОБЫ РАСЧЕТА

СХЕМА РАССТАНОВКИ КОРОБОЧЕК ПО ФАСАДУ



РАСЧЁТ КОМПЛЕКТА НА ПРИМЕРЕ ПРОЕКТА «СВОЙ ДОМ»

Общая площадь: 220 кв.м

Рядовой кирпич 2.1NF: 14000 шт.

Лицевой кирпич 0758 ADW: 9000 шт.

Гибкие связи: 1330 шт.

Фиксаторы утеплителя: 1330 шт.

Детали перемычек:

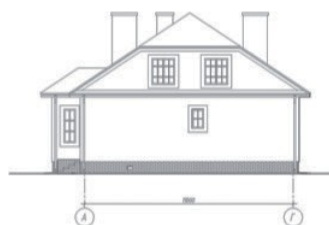
SK-V: 221 шт.

SK-S: 98 шт.

Закладной каркас Murfor 50: 16 шт.

Вентиляционные коробочки V-box 115: 164 шт.

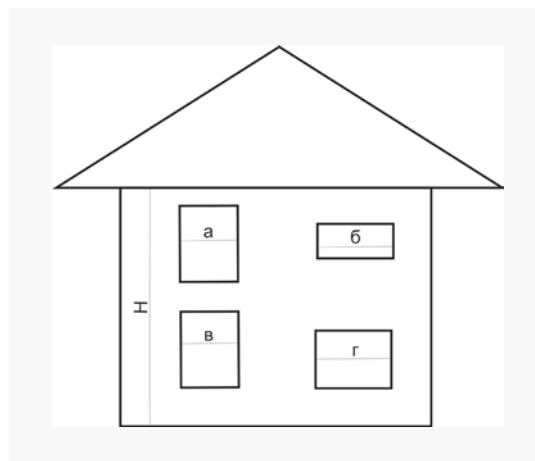
Объем груза: 0.1 палетоместа



РАСЧЕТ ПОТРЕБНОСТЕЙ ДЕТАЛЕЙ ВРИСКО

Необходимые параметры здания:

1. S — площадь облицовки, (м²)
 P — периметр здания $P=L1+L2+L3+L4+L5+L6$, (м)
 N — количество этажей, (шт)
2. L_0 — суммарная ширина проемов $L_0=a+b+v+г$, (м)
 T — общее число проемов, (шт)



ФОРМУЛЫ РАСЧЕТА ДЕТАЛЕЙ В ШТУКАХ

Наименование изделия	Формула
Гибкие связи	$S \times 8$
Венткоробочки	$P \times (N+1) + 4T$
Элементы перемычек:	
SK-V (SK-H)	$L_0 / 0.075 + T$
SK-U	$L_0 / 0.255 + T$
SK-S	$L_0 / 0.255 + 2T$
Закладной каркас Murfor 50	$2T$

ПРАЙС-ЛИСТ

Наименование	шт/ уп	вес, кг/ уп.	размеры (ДхВхШ), мм	Размер упаковки (ДхВхШ), см	уп/паллет (европал- лета)	расход	цена, руб
Гибкие связи GS для облицовочной кладки (установка в кладочные швы) нержавеющая сталь							
GS - 100/115 (SH)*	250	4,30	L - 260	32x19x14,5	19	Sx8	36
GS - 80/115 (SH)	250	4,00	L - 240	32x19x14,5	19	Sx8	36
GS - 50/115 (SH)	250	3,60	L - 210	32x19x14,5	19	Sx8	36
GS - 100/90 (SH)	250	4,20	L - 250	32x19x14,5	19	Sx8	36
GS - 80/90 (SH)	250	3,90	L - 230	32x19x14,5	19	Sx8	36
GS - 50/90 (SH)	250	3,50	L - 200	32x19x14,5	19	Sx8	36
Фиксатор утеплителя, ПВХ							
Fin - 58	500	6,00	D=60	50x50x100	мешок	1 шт. /1 связь	4,50
Вентиляционные коробочки, пвх (цвета: белый, светло-серый, темно-серый, песчано-коричневый)**							
V-Box115	120	1,80	60x115x10	32x19x14,5	19	Px(N+1)+4T	79
V-Box 90	120	1,80	60x90x10	32x19x14,5	19	Px(N+1)+4T	79
Арматурный зажим, сталь							
ZP-10	250	2,405	130	32x19x14,5	19	1 шт./на 1 арматурное пересечение	4
ZP-12	250	3,370	140	32x19x14,5	19	1 шт./ на 1 арматурное пересечение	4
ZP-14	250	3,675	150	32x19x14,5	19	1 шт./ на 1 арматурное пересечение	4
Элементы перемычек, сталь							
Элемент перемычки верти- кальной фиксации кирпича SK-V	100	3,00	50,5x173,66x15	32x19x14,5	19	Lo/0,075+T	102
Элемент перемычки горизон- тальной тычковой фиксации кирпича SK-U	100	1,60	50,5x34,71x15	32x19x14,5	19	Lo/0,225+T	79
Элемент перемычки горизон- тальной ложковой фиксации кирпича SK-H	100	3,40	166,3x22x54,5	32x19x14,5	19	Lo/0,075+T	125
Скоба связывающая SK-S	100	1,30	60x7,2x45	32x19x14,5	19	Lo/0,225+2T	68
Закладной каркас Murfor 50	шт.		3050x50		2800 шт.	2T	1300

* GS – гибкая связь, 100 – толщина утеплителя, 115 – ширина кирпича, SH – шовная

** Возможно изготовление коробочек в любом цвете (стандартные цвета) под заказ.



BRICKO
крепежные системы

www.bricko.ru